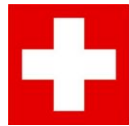

pimali

wings for
professional future

Association (CH) – Fondation (TH)



Rotary Club d'Aigle

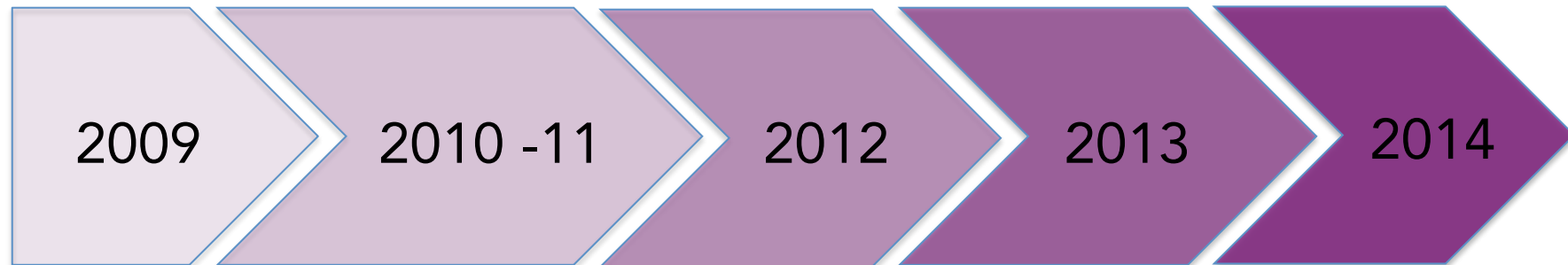
21 février 2014

VISION

Offrir une formation pratique hôtelière à de jeunes thais orphelins ou en situation de précarité au nord-est de la Thaïlande afin de leur assurer un futur professionnel et une indépendance financière



1. Historique du projet



- orphelinat
- vision



- voyages
- autres projets
- étude de marché
- business plan

- voyages
- partenariats
- étude de marché
- visite terrain
- business plan

- voyages
- partenariats
- achat terrain
- architecte
- levée de fonds

- levée de fonds
- construction
- démarrage



2. Pourquoi lancer PIMALI ?

- les jeunes du nord-est qui sont dans la **précarité** ont tendance à travailler dans le champs ou sur des chantiers
- risque pour les jeunes filles de rejoindre le marché de la **prostitution**
- difficile pour les orphelinats d'assumer les **coûts de formation** professionnelle
- **peu d'écoles professionnelles** dans la région de Nong Khai (surtout pour les jeunes filles)

⇒ *chance réduite d'avoir un travail décent*

⇒ *risque d'être exploité*



3. Les objectifs

- donner une chance à ces jeunes thais dans la **précarité** de rentrer dans le **monde de l'hôtellerie** en leur transmettant des **compétences professionnelles**
- augmenter les chances **d'intégrer** le monde du travail
- rendre ces jeunes **indépendants financièrement**
- renforcer leurs **sens d'initiative** et de **responsabilité**
- réduire la **pauvreté** et **l'exploitation** des jeunes dans la précarité dans la région de Nong Khai



4. Les bénéficiaires

- jeunes Thai dans la précarité (orphelins et milieu très modeste)
- 17 ans révolus
- motivés et intéressés par le métier de l'hôtellerie



5. Comment ?

- construire un centre de formation hôtelier pratique
 - 2 salles de classe
 - 1 cuisine professionnelle
 - guestrooms
 - 1 restaurant d'application (30)
 - 1 salle pour le housekeeping
- à terme :
 - des dortoirs
 - 5 bungalows haut de gamme



6. Qu'allons-nous leur enseigner ?

Cuisine



Housekeeping



Service



Réception



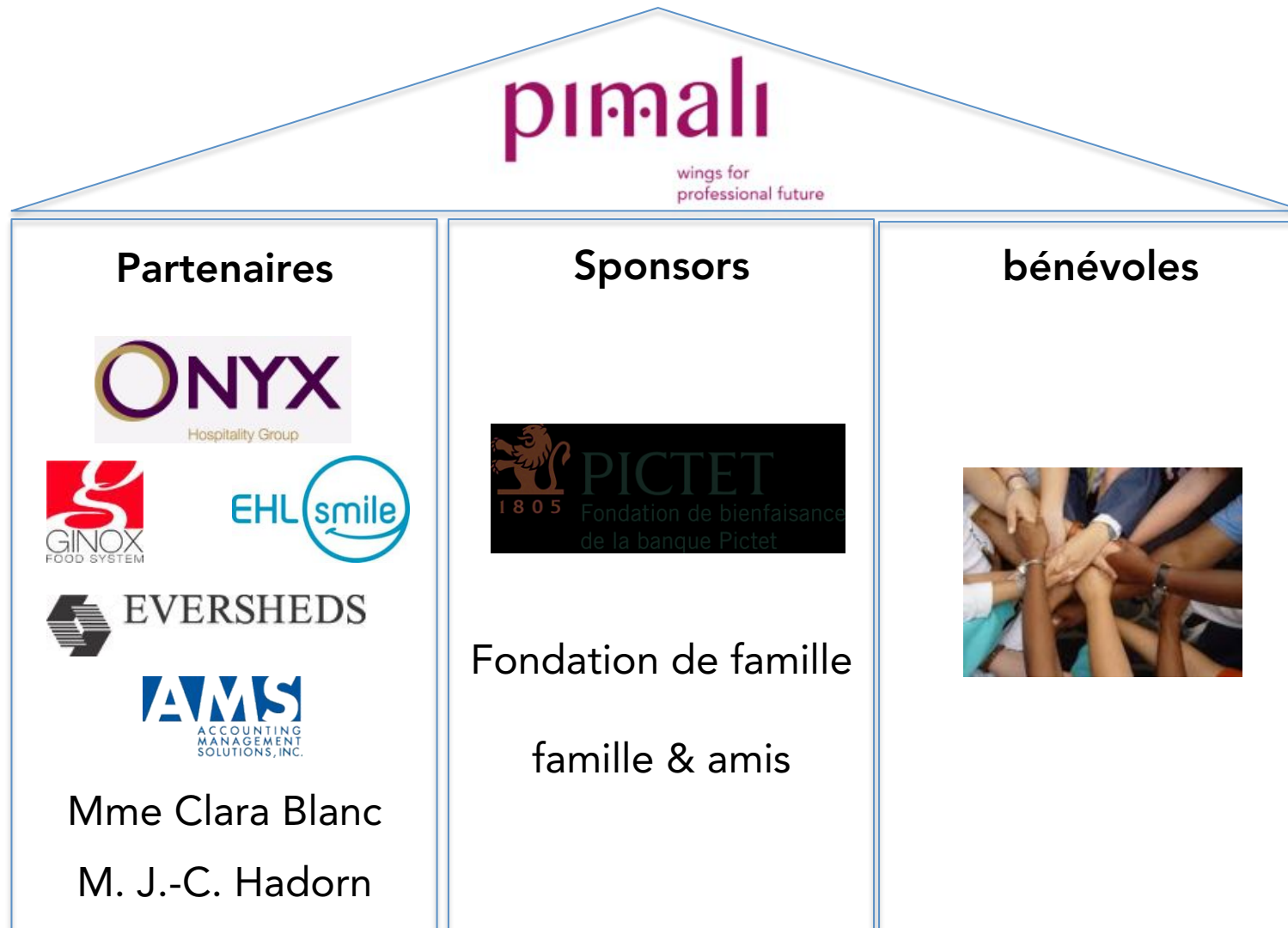
+ anglais

+ *international
behaviour*

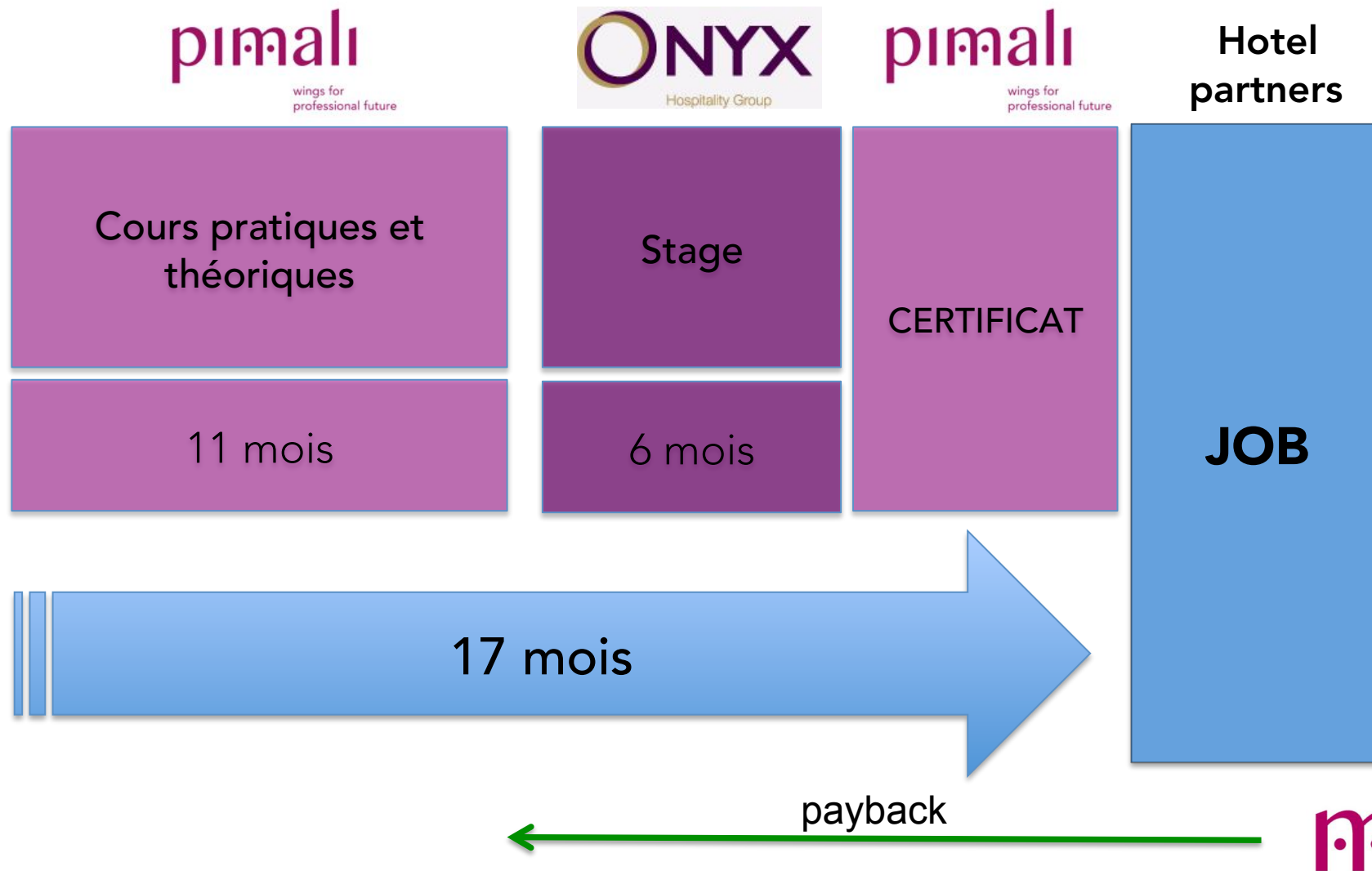
+ *Live skills*



7. Partenaires – sponsors - bénévoles

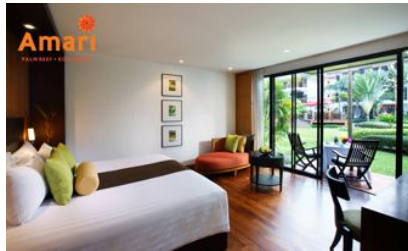


8. Le syllabus

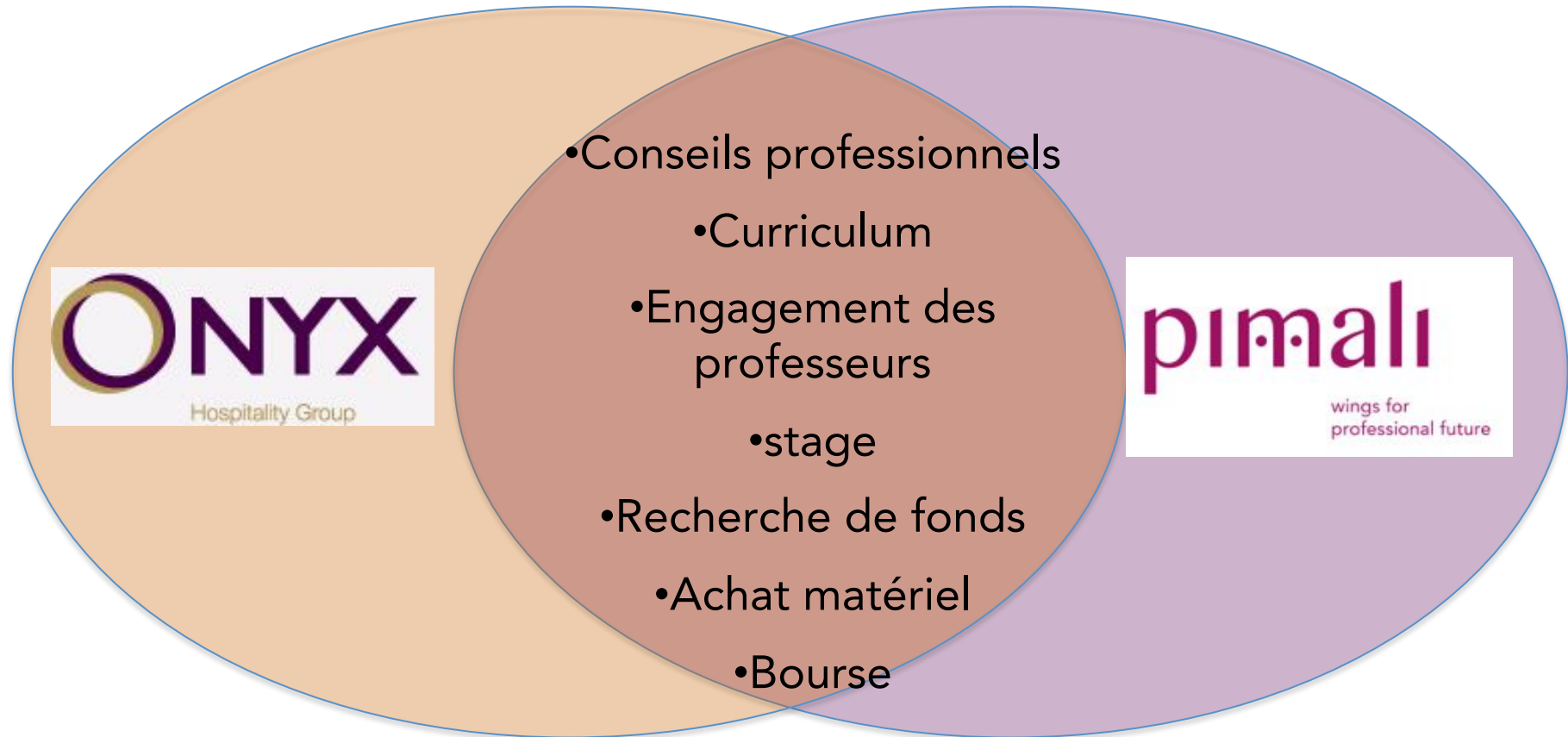


9. Le stage

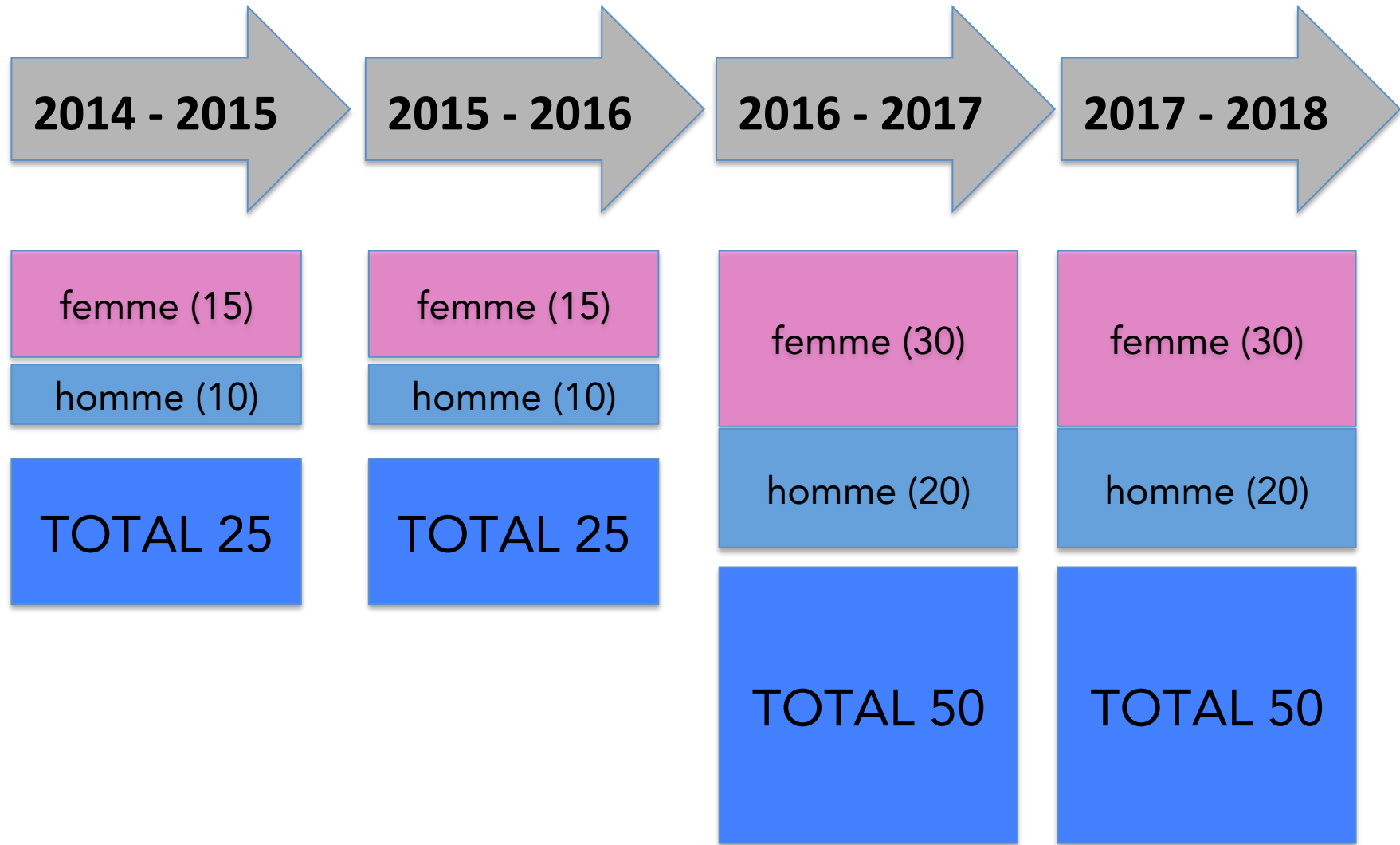
- Amari hotels & residences & autres propriétés dirigées par Onyx
- 6 mois
- logement & nourriture
- rémunération mensuelle
- Bangkok, Phuket, Koh Samui, Hua Hin, Krabi, Kho Chang



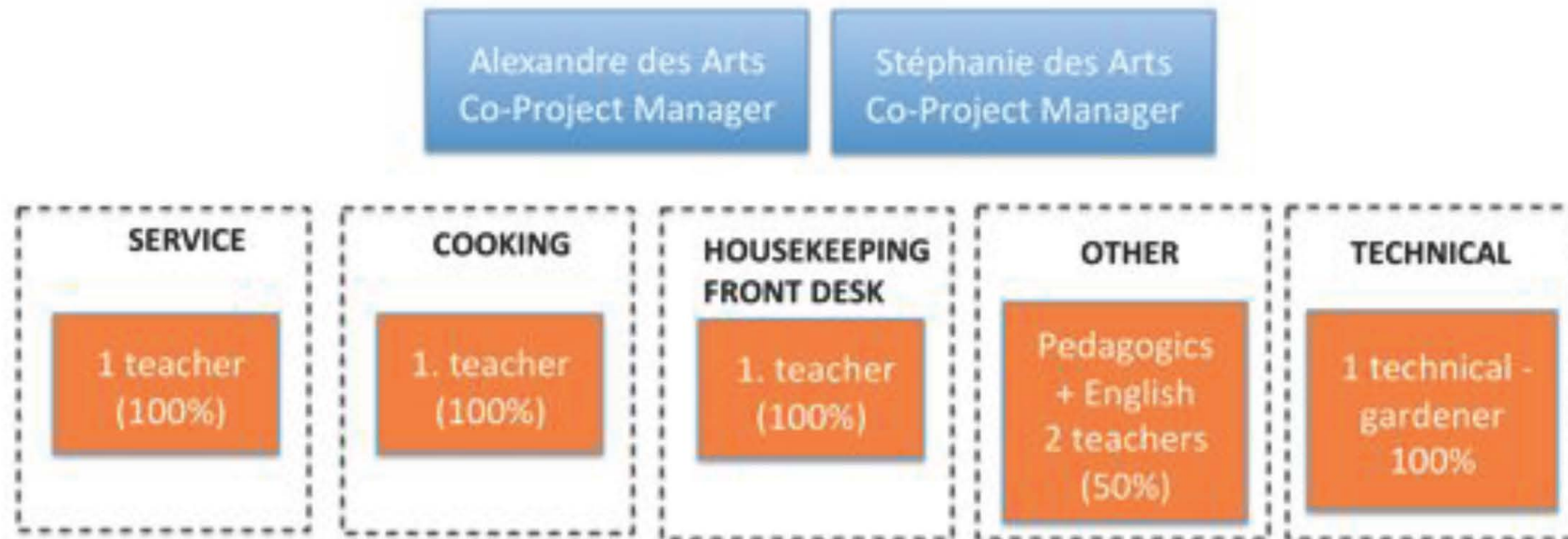
10. Partenariat avec Onyx Hospitality Group



11. Capacité du centre



12. L'équipe



13. Le terrain*



* Le terrain a été acheté en octobre 2013



13. Le terrain



surface : 17'000 m²

64 x 250 m



13. Le terrain



**draft, not final project*



13. Le terrain et le projet*



**esquisse – pas définitive*



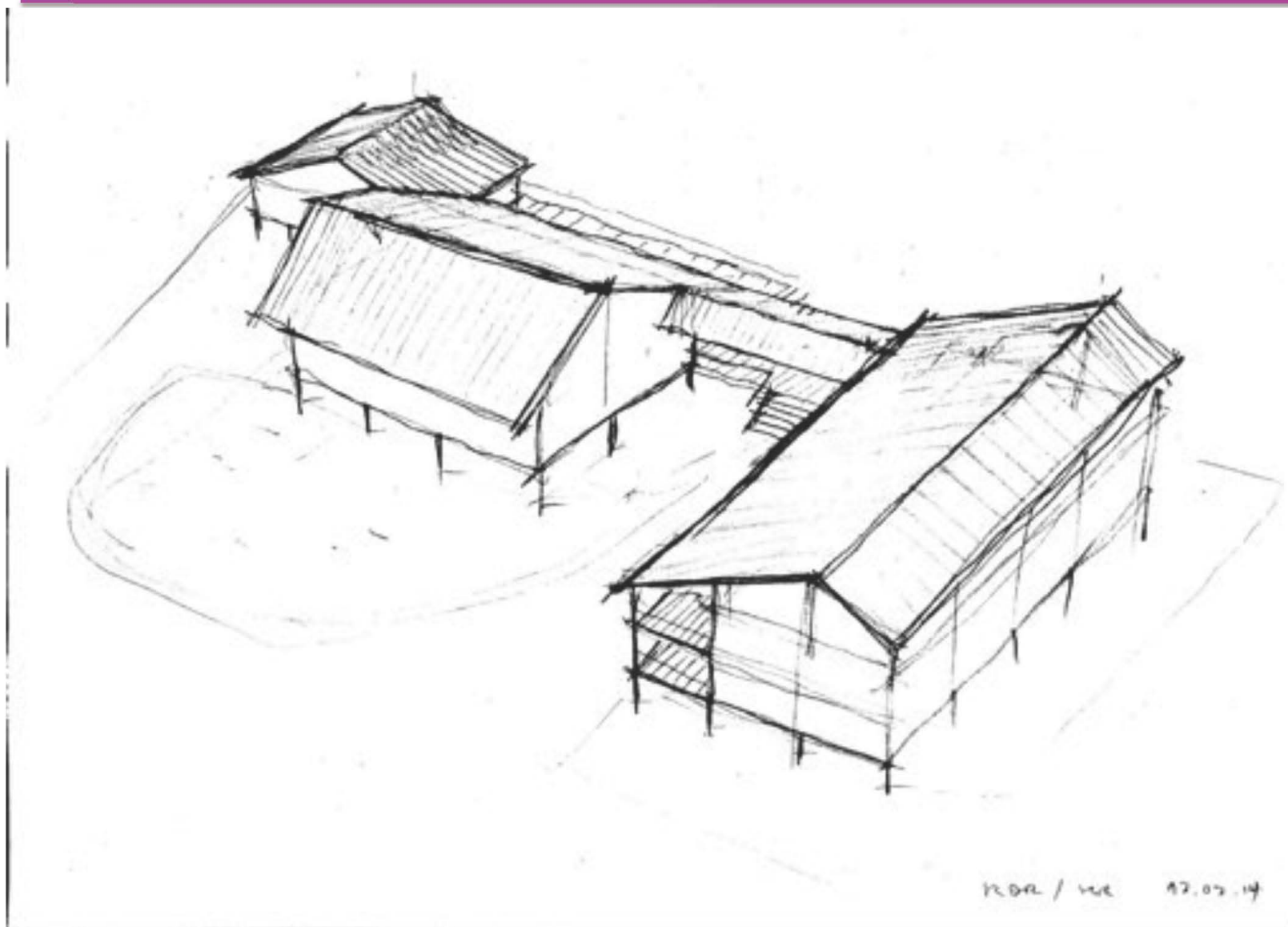
14. Architecture



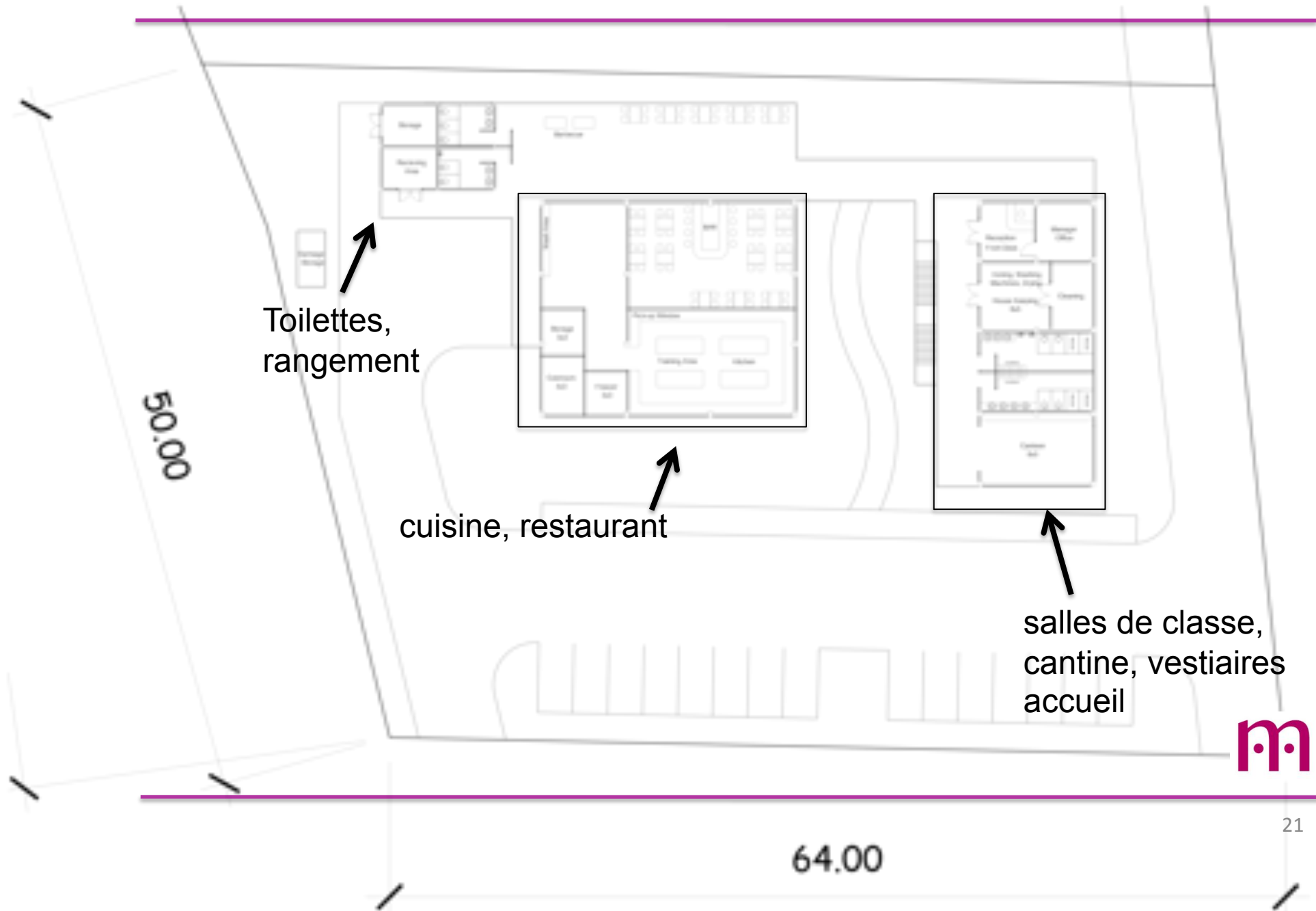
Northeastern Vernacular Architecture



15. projet



16. projet





17. Besoin de financement sur 5 ans

in CHF	20a0	20a1	20a2	20a3	20a4	20a5	TOTAL
Total investments + cost	70'500	429'000	153'000	274'700	222'700	222'700	927'200
1. Land *	65'000	0	0	0	0	0	65'000
2. Construction (buildings)	0	137'500	0	60'000	0	0	197'500
3. Renewable energies infrastructure	0	40'000	0	0	0	0	40'000
4. Professional kitchen**	0	80'000	0	0	0	0	80'000
5. Furniture & Equipments	0	20'000	3'000	25'000	5'000	5'000	48'000
6. Vehicules	0	20'000	0	20'000	0	0	40'000
Total investments	65'000	297'500	3'000	105'000	5'000	5'000	470'500
7. Payroll	0	45'000	65'000	70'500	77'500	77'500	180'500
8. Structural cost	0	65'000	66'500	85'000	122'500	122'500	216'500
9. Consulting fees	0	3'800	2'000	0	0	0	5'800
10. Legal costs	0	3'000	500	500	500	500	4'000
11. Sales & Promotion	0	1'200	1'000	1'200	1'200	1'200	3'400
12. Travel expenses	5'500	3'000	3'000	3'000	3'000	3'000	14'500
13. Unexpected cost	0	10'500	12'000	9'500	13'000	13'000	32'000
Total operational cost	5'500	131'500	150'000	169'700	217'700	217'700	892'100
Total operational income	0	5'800	13'675	26'500	42'000	50'000	137'975
Hospitality room	0	1'700	4'500	7'000	15'000	20'000	13'200
Restaurant (Foode & Beverage)	0	3'800	6'300	8'000	10'000	10'000	18'100
Payback students	0	0	1'875	9'500	15'000	18'000	11'375
Various income (meeting room, boutique)	0	300	1'000	2'000	2'000	2'000	3'300
Total donation + promisses	72'000	125'000	10'000	40'000	40'000	40'000	247'000
Donation	32'000	25'000	10'000	10'000	10'000	10'000	77'000
Promisses	40'000	100'000	0	0	0	0	140'000
Charity Event	25'000	30'000	30'000	30'000	30'000	30'000	115'000
TOTAL BALANCE FUND REQUESTED	-1'500	298'200	129'325	208'200	140'700	132'700	832'625



17. Retroplanning

Description	2013								2014								2014 - 2015	2015	
	May	Jun	Jul	Aug	Sep	Oct	Nov	Dec	Jan	Feb	Mar	Apr	Mai	Jun	Jul	Aug	Sep	Sep - Mar	Apr - Sep
Buying Land process																			
Setting up Thai Foundation																		start training	6 months internship
Architect Plan																		7 months training	1st session
Construction work																		1st session	11 months training
Curriculum + Syllabus																			2nd session
Hiring professor process																			
Training professor																			
Selecting students																			



merci pour votre soutien

